

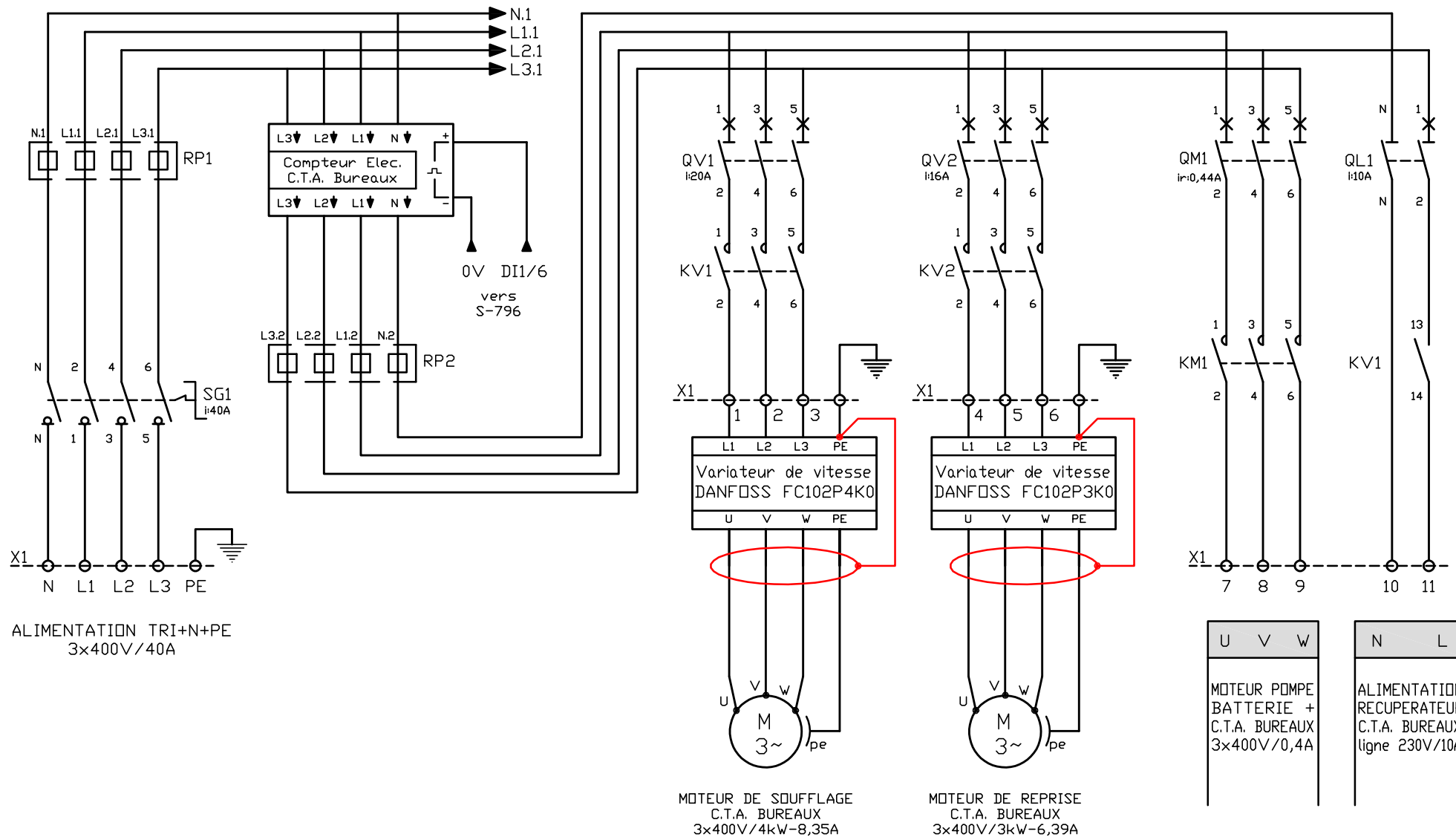
REPERE SYMBOLE	DESCRIPTION ET FONCTION	REFERENCE FABRICANT	FABRICANT
SG1	Inter. principal tripol. 40A et bloc de coupure neutre	VCF2 VZ11	SCHNEIDER
RP1,RP2,RP3	Répartiteur tétrapolaire 100A	04884	LEGRAND
QV1,QV2	Coupe-circuit tripol. 10x38	LS503	HAGER
QM1,QM4	Disj. moteur 0,63A et contacts auxiliaires	GV2 ME04	SCHNEIDER
QM2,QM3	Disj. moteur 4A et contacts auxiliaires	AE11+AN11 GV2 ME08	SCHNEIDER
QL1 à QL3	Disj. uni+neutre 10A	21024	SCHNEIDER
QL4	Disj. diff. uni+neutre 10A/30mA	21442	SCHNEIDER
QL5	Disj. diff. uni+neutre 10A/30mA	21442	SCHNEIDER
QC1 à QC3	Disj. uni+neutre 2A	21020	SCHNEIDER
QC4	Disj. uni+neutre 4A	21022	SCHNEIDER
TR1	Transformateur 230V/24V-100VA	44213	LEGRAND
KV1,KV2	Contacteur trip. 5,5kW+1"OF"	LC1D12P7	SCHNEIDER
KM1,KM4	Contacteur trip. 4kW + 1"F"	LC1 K0910P7	SCHNEIDER
KM2,KM3	Contacteur trip. 4kW + 1"F"	LC1 K0910P7 LA1 KN11	SCHNEIDER
KA1,KA2	Relais 4RT bobine 24V~	RXM4AB1B7	SCHNEIDER
KD1 à KD4	Relais 4RT bobine 24V~	RXM4AB1B7	SCHNEIDER
SC1 à SC4	Sélecteur 2 positions 0/1	XB4 BD21	SCHNEIDER
H00	Voyant blanc 230V~	XB4 BVM1	SCHNEIDER
H01 à H06	Voyant vert 230V~	XB4 BVM3	SCHNEIDER
H07 à H12	Voyant rouge 230V~	XB4 BVM4	SCHNEIDER
H13,H14	Voyant orange 230V~	XB4 BVM5	SCHNEIDER
X1,X2,X3	Bloc de jonction	WDU,WDK,WPE	WEIDMULLER

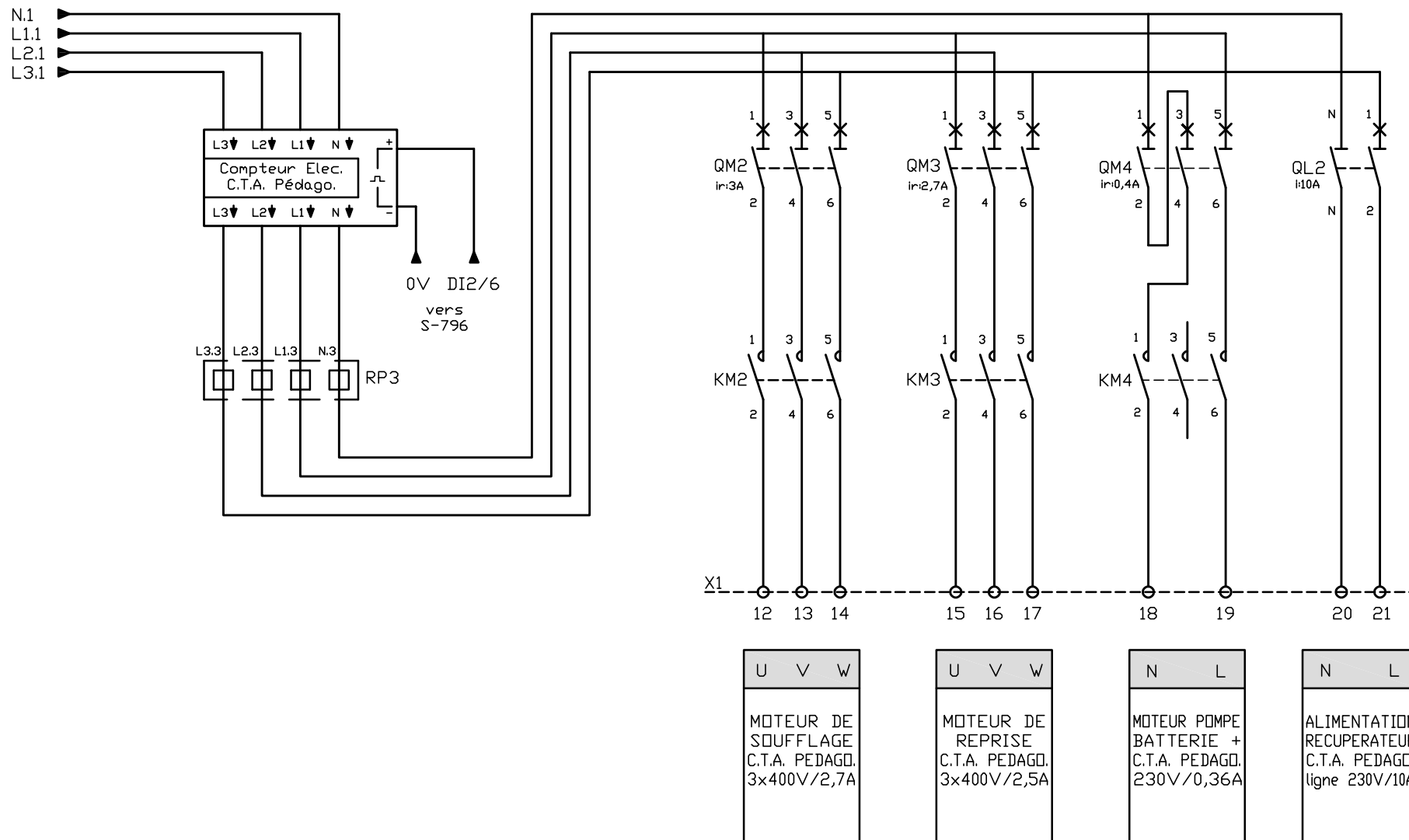
SYMBOLE	FONCTION
	BORNES DE RACCORDEMENT (bornier d'armoire) REPRESENTES DANS LES SCHEMAS DEVELOPPES SE REPORTER EGALEMENT SUR SCHEMA "RACCORDEMENT"
	JONCTIONS INTERNES = CONTINUE DE SCHEMA
	REPERAGE NUMERIQUE DES FILS DE CABLAGE INTERNES A L'ARMOIRE
	CONTACTS DE THERMOSTATS, PRESSOSTATS... LE SENS D'ACTION EST REPRESENTE PAR: COMPLETE PAR LE SIGNE + OU - ET PAR UN DIMINUTIF T, P... SIGNIFIANT TEMPERATURE, PRESSION...

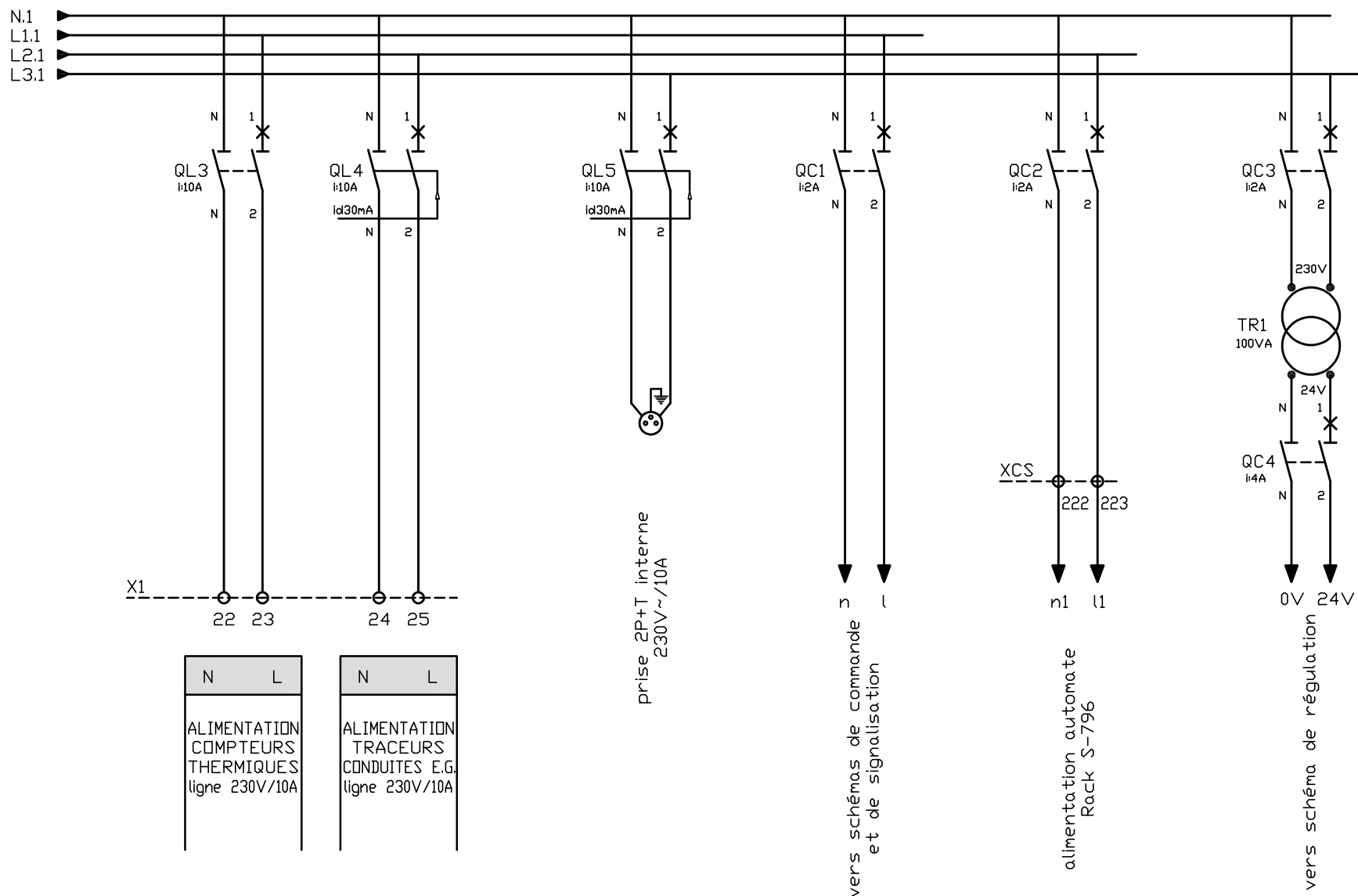
Type et dimensions de l'armoire :

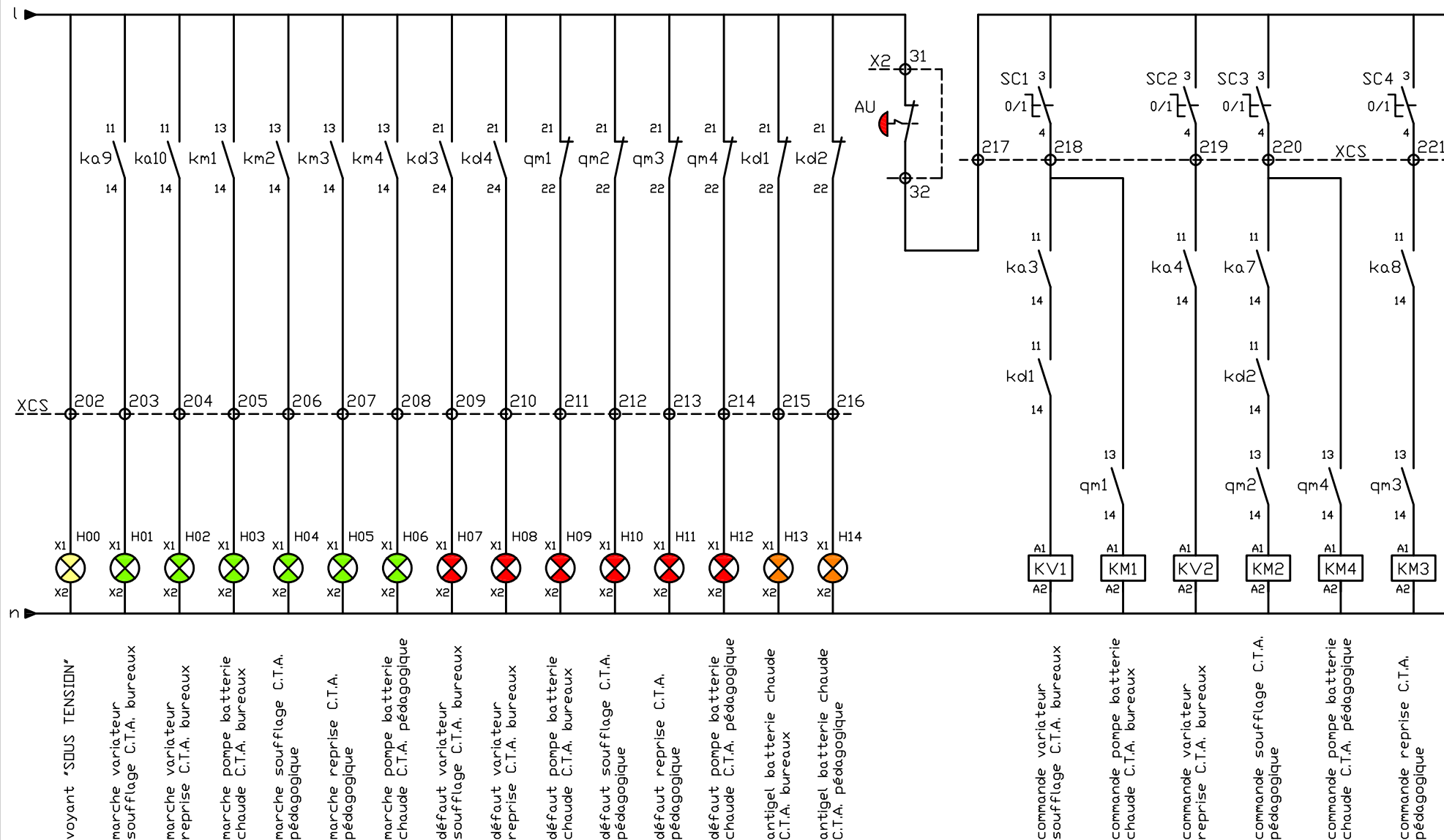
Enveloppe métallique finition structurée, poudre polyester, RAL7032
Degré de protection IP66, tenue aux impacts mécaniques IK10
Dimensions hauteurxlargeurxprofondeur 1200x800x400



Les schémas sont représentés hors-tension, appareillage au repos
et déclenché, contacts de capteurs eau/air hors-débit
et conduites de fluide vides.

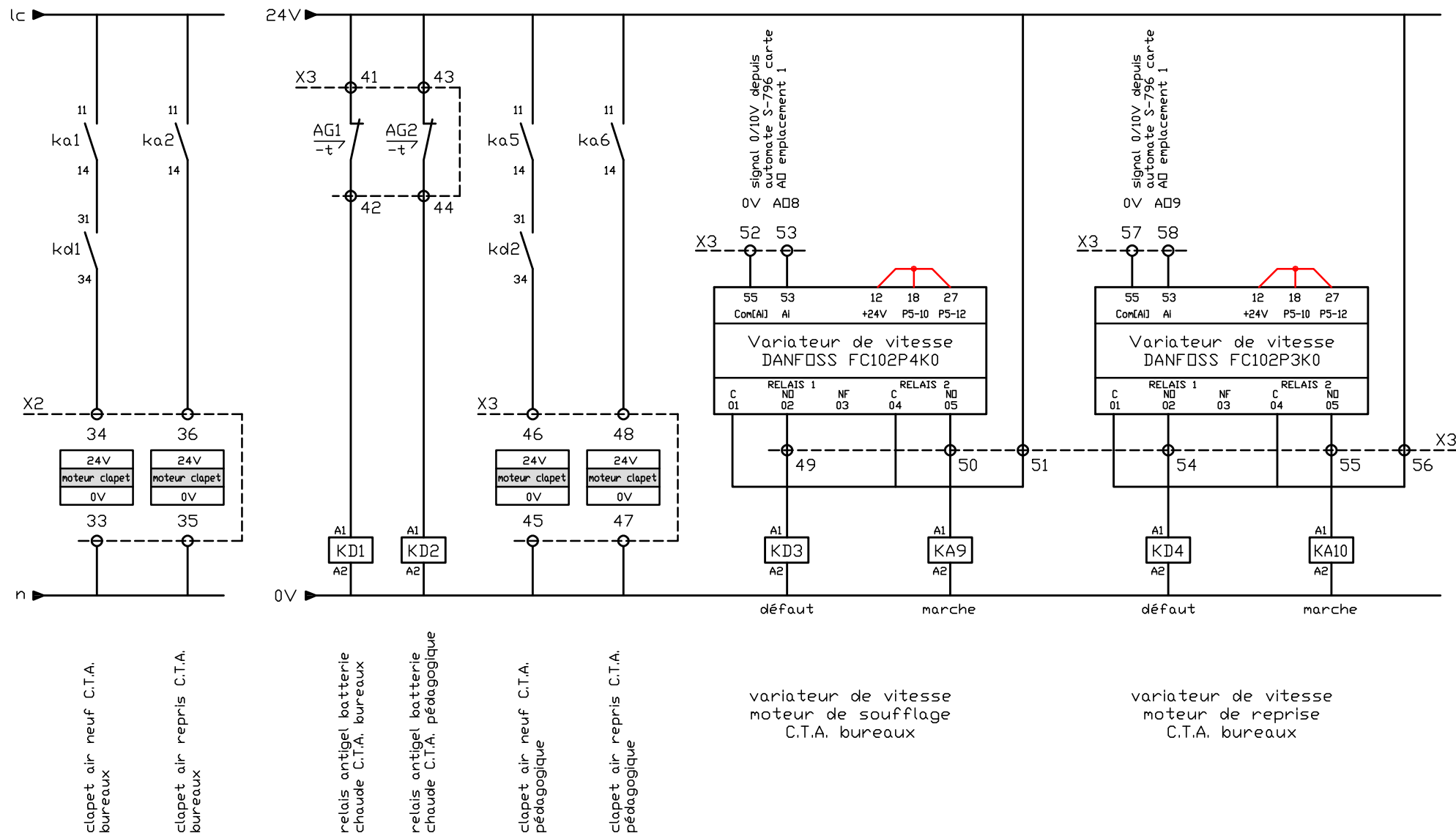






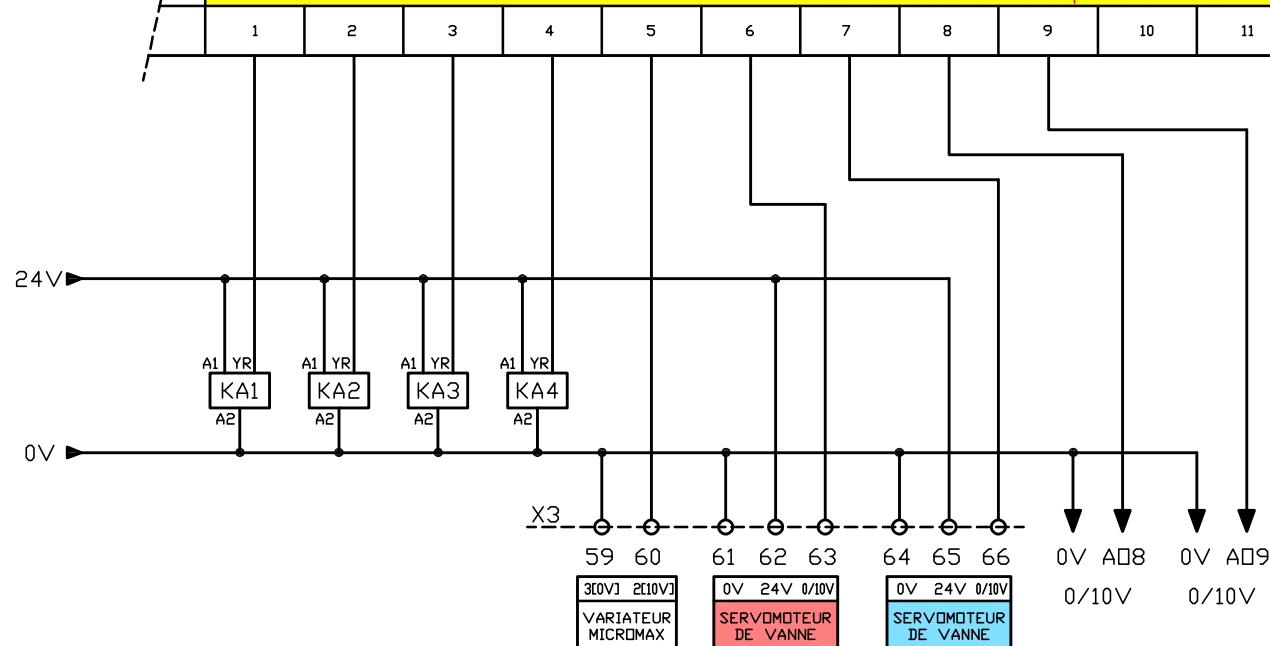


 <p>3 rue Georges Wenger BP 20830 67410 DRUSENHEIM Tél : 03.88.06.45.61 Fax : 03.88.06.45.62 E-Mail: seracsa@aoi.com</p> <p>Société d'Etudes et de Réalisations en Automatisation Climatique</p>	Client : KRESS T.F.E.		Etude : Schmidt E.	Date Révision :
	Chantier : ENA Strasbourg		Dessin : "	
	Ventilation Bureaux et Pédagogique		Atelier : -----	
	Schéma : de commande et signalisation			
 <p>442 338 273 RE 67</p>	Dossier : 110403		Date : 27.04.2011	Feuille : 5/13



AUTOMATE SATCHWELL S-796 **Sorties analogiques / Carte emplacement N°1**

connecteurs carte emplacement N°1



commande ouverture clapet
air neuf C.T.A. bureaux

commande ouverture clapet
air repris C.T.A. bureaux

alimentation variateur
soufflage C.T.A. bureaux

alimentation variateur
reprise C.T.A. bureaux

pilotage variateur roue de
récupération C.T.A. bureaux

vanne batterie chaude
C.T.A. bureaux

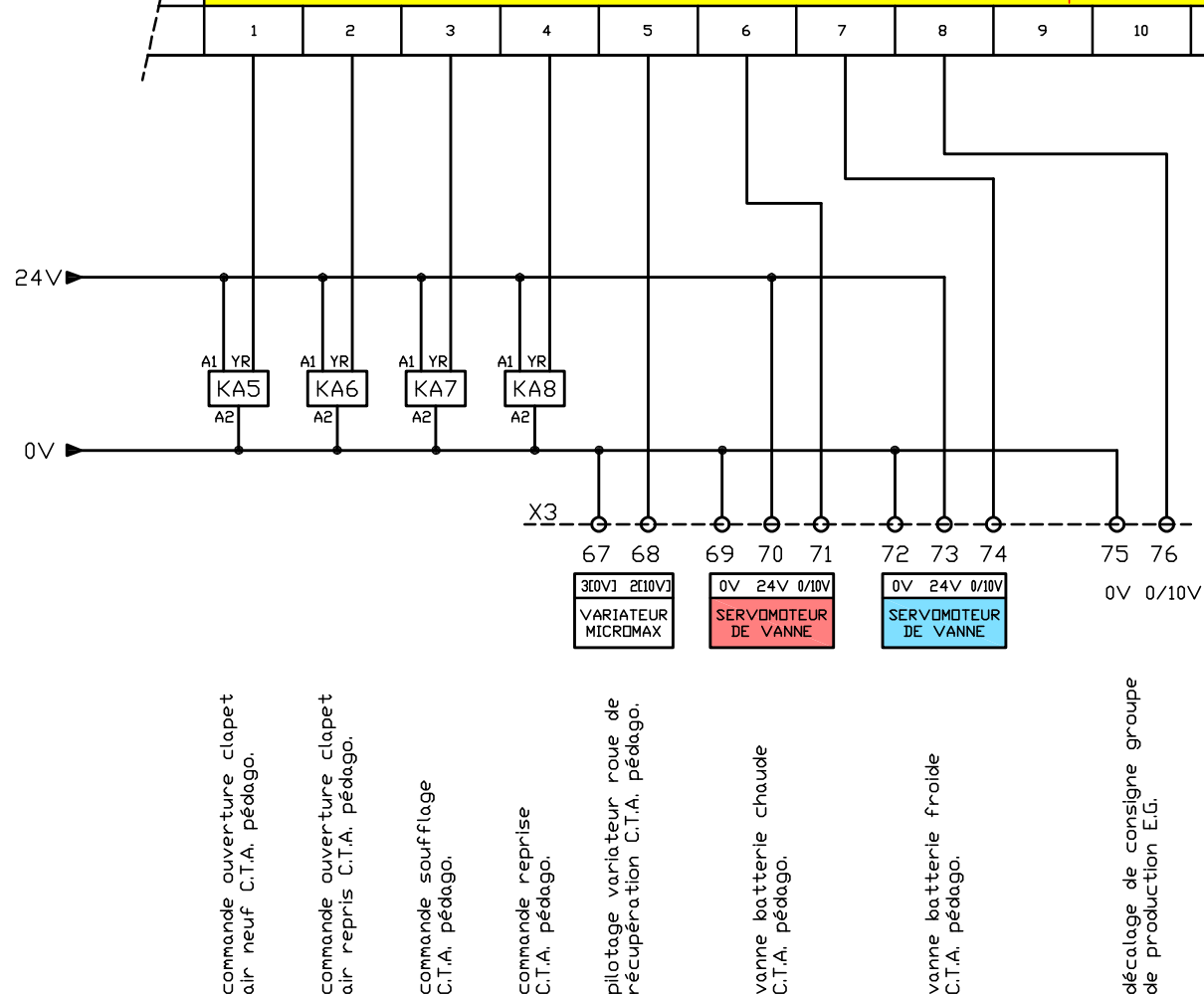
vanne batterie froide
C.T.A. bureaux

pilotage variateur moteur
soufflage C.T.A. bureaux

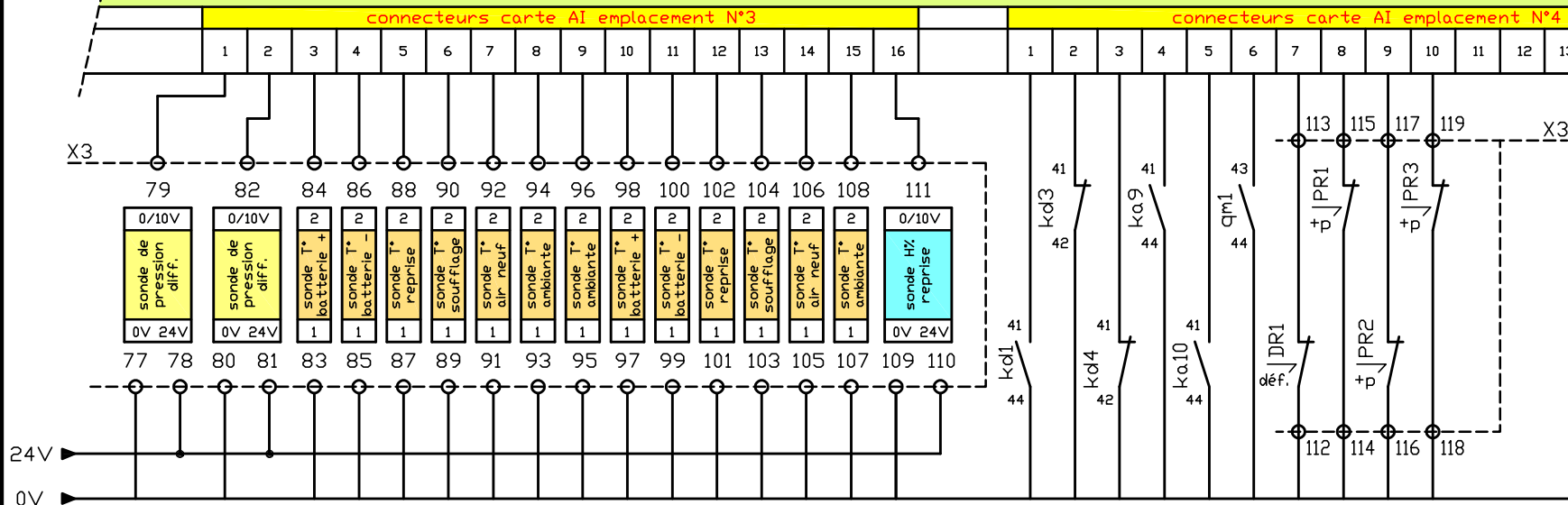
pilotage variateur moteur
reprise C.T.A. bureaux

AUTOMATE SATCHWELL S-796 **Sorties analogiques / Carte emplacement N°2**

connecteurs carte emplacement N°2



AUTOMATE SATCHWELL S-796 **Entrées analogiques et digitales / Cartes emplacement N°3 et N°4**



sonde de pression différentielle
soufflage C.T.A. bureaux

sonde de pression différentielle
reprise C.T.A. bureaux

sonde température batterie chaude
C.T.A. bureaux

sonde température batterie froide
C.T.A. bureaux

sonde température reprise
C.T.A. bureaux

sonde température soufflage
C.T.A. bureaux

sonde température air neuf
C.T.A. bureaux

sonde température d'ambiance
façade Est bureaux

sonde température d'ambiance
façade Ouest bureaux

sonde température batterie chaude
C.T.A. pédagogique

sonde température batterie froide
C.T.A. pédagogique

sonde température reprise
C.T.A. pédagogique

sonde température soufflage
C.T.A. pédagogique

sonde température air neuf
C.T.A. pédagogique

sonde température d'ambiance
salle pédagogique

sonde hygrométrie reprise
C.T.A. pédagogique

défaut thermostat antigel
batterie chaude C.T.A. bureaux

défaut variateur soufflage
C.T.A. bureaux

défaut variateur reprise
C.T.A. bureaux

marche variateur soufflage
C.T.A. bureaux

marche variateur reprise
C.T.A. bureaux

défaut pompe batterie chaude
C.T.A. bureaux

défaut variateur roue de récupération
C.T.A. bureaux

pressostat contrôle préfiltre
soufflage C.T.A. bureaux

pressostat contrôle filtre
soufflage C.T.A. bureaux

pressostat contrôle filtre
reprise C.T.A. bureaux

AUTOMATE SATCHWELL S-796 **Entrées analogiques et digitales / Cartes emplacement N°5 et N°6**

